


Herausspaziert – Streifzüge durch die Sandheide ist eine Veranstaltungsreihe des Quartiersmanagements Sandheide mit freundlicher Unterstützung unserer ehrenamtlichen Guides. Die Teilnahme an den Streifzügen ist **kostenlos** und **begrenzt auf 15 Personen**.

Eine **Anmeldung** ist daher zwingend erforderlich:

 sandheide@erkrath.de

 0151-61647576

Den Treffpunkt für die Streifzüge erhalten Sie im Anschluss an Ihre Anmeldung.

In der Führung mit inbegriffen sind jeweils ein Erfrischungsgetränk und ein Headset für das Mikrofon, das die Guides nutzen. So kann ein gewisser Abstand gewahrt werden, ohne wichtige Informationen zu verpassen.

Wir behalten uns vor das Format anzupassen oder zu verschieben, sollte sich die Pandemielage verändern. Weitere Informationen finden Sie unter www.erkrath.de/herauspaziert oder

 Sandheide - unser Lieblingsort

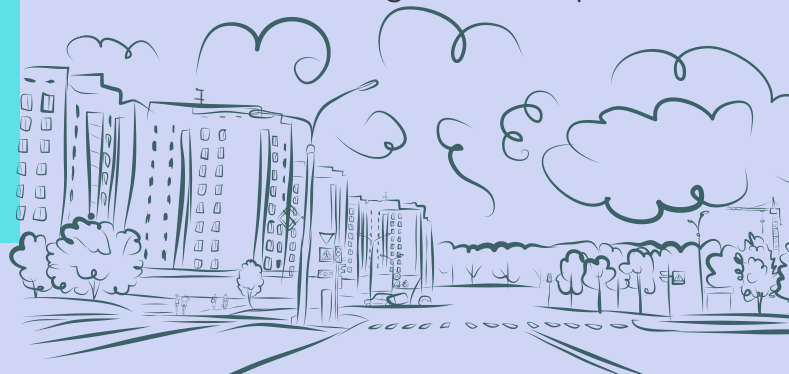
Wir freuen uns auf Sie!



HERAUS- SPAZIERT

STREIFZÜGE DURCH DIE SANDHEIDE

Neue Perspektiven auf einen besonderen Teil Erkraths im August und September.



Mit ehrenamtlichen, lokalen Guides geht es durch das Gebiet südlich des Hochdahler Marktes, das sich zwischen der Bergischen Allee und der Haaner Straße bis zur A46 erstreckt.

STREIFZUG 1: WIE DIE SANDHEIDE ZU IHREM NAMEN KAM

Woher hat die Sandheide ihren Namen? Und wieso heißt der Eselsbach Eselsbach? Diese und viele andere Fragen wird **Herbert Bander** uns beantworten können. Der gebürtige Trillser kennt sich aus und hat neben vielen interessanten Fakten auch skurrile Anekdoten über diesen Stadtteil. Teil 1 der Tour führt durch den südwestlichen Teil des Gebiets zwischen Kemperdick und Eickert, vorbei an drei Bachläufen und der ortsbildprägenden heterogenen Architektur.



FREITAG, 13.08. | 17.30 - 19.00 Uhr

STREIFZUG 2 : WILDE SANDHEIDE - WILDE SCHILDSHEIDE

Wünschen Sie sich auch wieder mehr Summen und Brummen in der Stadt? Wollen Sie vielleicht selbst Ihr Umfeld insektenfreundlich gestalten? Dann folgen Sie **Lars Busch** von der Initiative „Hochdahl - schön bunt!“ entlang der zahlreichen, in den vergangenen Jahren entstandenen Wildblumenwiesen im Quartier. Wie aus einer Idee ein Projekt wird, wie man die eigenen Nachbarschaft motiviert mitzumachen und welche Herausforderungen es gibt, erfahren Sie bei diesem Streifzug!



FREITAG, 20.08. | 17.30 - 19.00 Uhr

Bei unseren Streifzügen durch das Quartier stehen an vier Terminen verschiedene Themen im Mittelpunkt: Die Geschichte des Ortes, seine Flora und Fauna und seine Bewohnerinnen und Bewohner.

STREIFZUG 3 : EINE NEUE STADT ENTSTEHT

Wie hat sich die Sandheide verändert? Und gehörte sie schon immer zu Erkrath? Wieder wird **Herbert Bander** uns all unsere Fragen beantworten können. Der gebürtige Trillser kennt sich aus und hat neben vielen interessanten Fakten auch skurrile Anekdoten über diesen besonderen Stadtteil. Teil Zwei der Tour führt durch den Nordosten des Gebiets zwischen dem Stadtweiher und dem Sandheider Markt. Es wird empfohlen an beiden Streifzügen teilzunehmen.



SAMSTAG, 18.09. | 15.00 - 16.30 Uhr

STREIFZUG 4 : WIE ES IN DEN WALD HINEIN...

Wussten sie, dass knapp 20% der Fläche in der Sandheide Waldfläche sind? Kaum zu glauben? Tatsächlich befinden sich viele Wäldchen innerhalb der Stadt. Sie bieten einen Lebensraum für Tiere und einen Rückzugsort für viele Menschen. Erfahren Sie mehr über den Wald und seine beruhigende Wirkung bei einem ausgedehnten Waldspaziergang mit Försterin **Renate Späth** und lernen Sie die grüne Seite der Sandheide kennen!



SAMSTAG, 25.09. | 15.00 - 16.30 Uhr